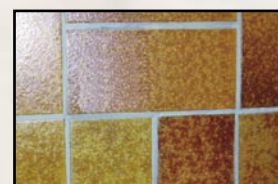
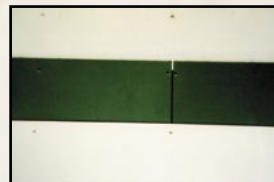


NETT WORK®

HIDROGOMAGEM® a baixa pressão pelo sistema VORTEX®

A utilização do sistema patenteado VORTEX®
garante um funcionamento a baixa pressão

*A solução móvel anti-graffiti em versão compacta:
miniskid Va*



Chassis:

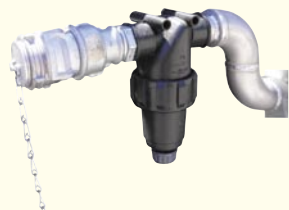
Monobloco, base, depósito de água, suporte de Hidrogomagem® e de mangueira:
1400 C x 1000 l x 1080 A mm
Estrutura inox 25/10

Depósito:

240 l com enchimento em DN40 ou com tubo flexível nu. Tampão de despejo do depósito.



Tampa de visita do depósito de água e segurança contra a falta.



Filtro de alimentação de água 80 µm.

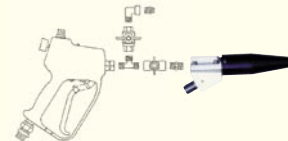


Secador de ar: ciclone de ar com membrana cerâmica.

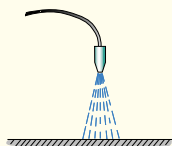


Quadro de comando e de controlo do grupo (arranque, visores de segurança, chave de contacto, paragem de emergência, horómetro e manómetro de pressão)

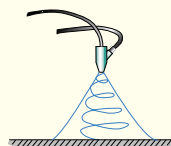
Punho de comando à distância: arranque e paragem, caudal de água de pulverização ou de lavagem e débito de ar.



A tecnologia Vortex®



Projecção clássica



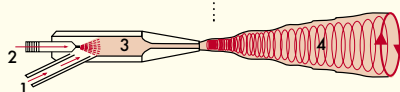
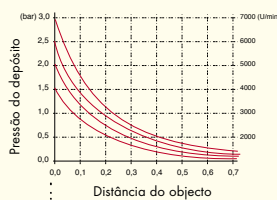
Projecção Vortex®

O efeito Vortex® é um sistema patenteado de projecção pneumática de rotação a baixa pressão (entre 0,5 e 1,5 bar sobre a superfície).

Uma mistura de ar-água-microgranulado é criada dentro de uma câmara de mistura e expulsa em um fluxo homogêneo e projectada em forma de cone. A mistura vem assim "hidropagar" a superfície sem que a sua textura seja alterada.

Hidrogomagem®:

- Depósito 25L com filtro ar 5 µm
- Conjunto de 3 mangueiras de 12.50m (possibilidade de extensão a 25m)
- Punho de pilotagem
- Bocal Vortex®



Bocal Vortex® Turbo.2M



Instalação em veículo

- Carga útil: 680 kg mínimo
- Largura útil: 1050 mm mínimo
- Comprimento útil: 1650 mm mínimo

Motorização

- Débito: 2.1 m³/mn
- 1 saída de ar para acessórios
- Motor: FOCS 1003 Diesel
- Potência motriz: 17,7 kW (27cv)
- Rotações: 1700-3400 rpm
- Número de cilindros: 3 de 1028 cm³
- Autonomia do depósito: 8 horas de trabalho
- Duplo ventilador
- Separador e refrigerador de ar
- Seguranças por sonda (temperatura e nível de água)
- Nível de pressão acústica: 76 dB (A)

Alguns dos componentes do bocal Vortex® são intercambiáveis, e permitem uma utilização óptima.

**NETT
WORK**

Para mais informações:

**NETWORK® - CP 160
CH - 1233 BERNEX
Tel.: +41 (0)22 777 27 22
Fax: +41 (0)22 777 27 20
Email: commercial@network.ch
www.network.ch**

Rendimento

- Rendimento m²/dia: 30-80 m²/dia
- 1 operador autónomo
- Consumo médio de granulado/m² de grafitis: 1 a 2 kg
- Consumo médio de combustível/dia: 35 L
- Duração de vida a 100% de eficácia do bocal: 25 T