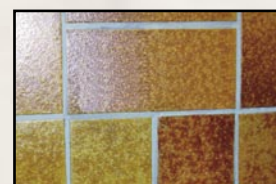
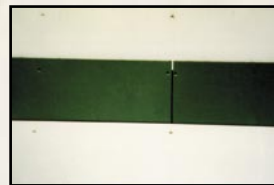


# NETT WORK®

IDRO-CANCELLATRICE bassa pressione per sistema VORTEX®

L'utilizzo del sistema brevettato VORTEX®  
garantisce la bassa pressione

*La soluzione mobile anti graffiti in versione compatta:  
**miniskid Va***



### Telaio:

Monoblocco, che include la struttura portatrice, il contenitore ad acqua, il supporto per il tubo: 1400L x 1000 l x 1080h mn. Struttura inox 25/10.

### Cisterna:

240 L con riempimento in DN 40 o con flessibile nudo, tappo di spurgo.



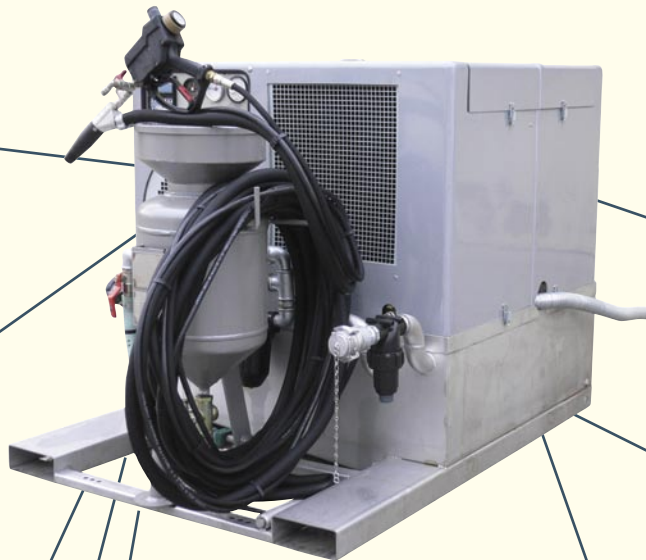
Botola di controllo della cisterna e sicurezza mancanza acqua.



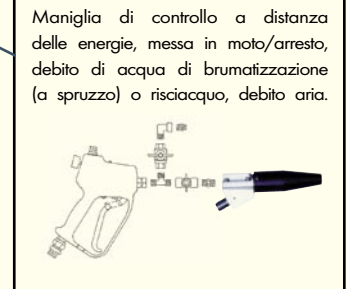
Alimentazione di acqua tramite filtro 80 micron.



Essiccatore d'aria ciclonico con membrana di ceramica.



Pezzi di comandi e di controllo del gruppo (starter, spie di sicurezza, chiave di contatto, arresto "coup de poing" (bottono da schiacciare), orometro e pressimetro).

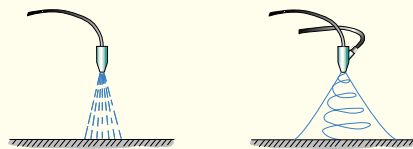


Maniglia di controllo a distanza delle energie, messa in moto/arresto, debito di acqua di brumatizzazione (a spruzzo) o risciacquo, debito aria.

**Idro-cancellatrice:**

- cisterna 25 L con filtro aria 5 micron
- serie di 3 tubi in 12m50 (possibilità di prolunga 25m)
- maniglia di pilotaggio
- condotto Vortex®

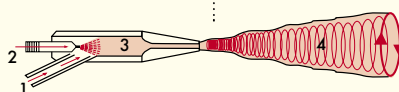
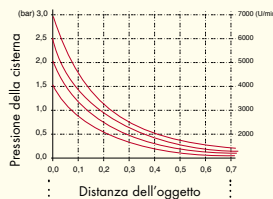
## La tecnica Vortex®



Proiezione classica      Proiezione Vortex®

L'effetto Vortex® è un procedimento brevettato di proiezione pneumatica di rotazione a bassa pressione (tra 0,5 e 1,5 bars sulla superficie).

Una miscela aria-acqua-microgranulato tenero è creata in una camera di miscela ed espulsa come un flusso omogeneo e vorticoso, chiamato cono di proiezione. La miscela va ad "Idro-cancellare" la superficie attaccandola lateralmente, in leggerezza, senza alterarne il supporto.



Condotta Vortex® Turbo.2 M



### Installazione nel veicolo

- Carico utile: 680kg minimo
- Larghezza utile: 1050mm
- Lunghezza utile: 1600mm

## Motorizzazione

- Debito: 2.1 m<sup>3</sup>/mn
- 1 uscita di aria per accessori
- Motore di trasmissione: FOCS 1003 Diesel
- Potenza motrice: 17,7 Kw (27cv)
- Placca di rotazione: 1700-3400 tr/mn
- Numero di cilindri: 3 di 1028 cm<sup>3</sup>
- Autonomia serbatoio: 8 ore di lavoro
- Doppio ventilatore
- Refrigeratore di aria e separatore
- Sicurezza tramite sonda (t°c e livello di acqua)
- Livello di pressione acustica: 76 dB (A)

Ognuno dei componenti di questo condotto Vortex® sono intercambiabili, e permette un utilizzo ottimale dell'insieme.



Per qualsiasi complemento di informazione:

**NETWORK® - CP 160**  
**CH - 1233 BERNEX**  
**Tel.: +41 (0)22 777 27 22**  
**Fax: +41 (0)22 777 27 20**  
**Email: commercial@network.ch**  
**www.network.ch**

## Rendimento

- Rendimento m<sup>2</sup>/giorno: 30-80 m<sup>2</sup>/giorno
- 1 operatore autonomo
- Consumo medio di granulati /m<sup>2</sup> di graffiti: 1 a 2kg
- Consumo medio di carburante / giorno: 35 L
- Durata di vita a 100% di efficacia del condotto: 25 T