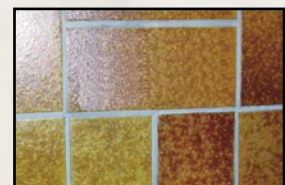
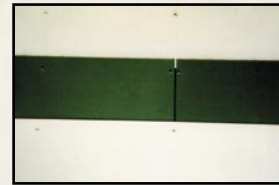


NETT WORK®

HYDRORADIERUNG® DURCH NIEDERDRUCK DURCH DAS SYSTEM VORTEX®

Die Benutzung des patentierten Systems VORTEX® garantiert den niedrigen Druck

*Eine mobile und kompakte Lösung für die Beseitigung von Graffiti
miniskid Va*



Rahmen:

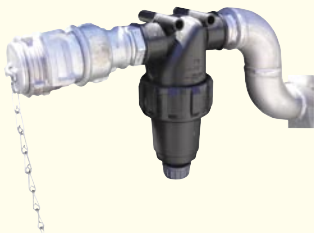
Einblockgestell mit Tragbett,
Wasserwanne, Hydroradierung®
und Schlauchträger.
Abmessungen in mm: 1400 L *
1000 B * 1080 H
Struktur aus rostfreiem Stahl 25/10°

Wanne:

240 l mit DN40 Auffüllung
oder mit Schlauch.
Abflusshahn an der Wanne.



Wannebesichtigungsklappe und
Sicherheit Wassermangel



Filter in der Wasserzuleitung
(80 µm)

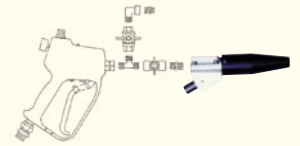


Luftzyklon zur Lufttrocknung
mit Keramikmembran

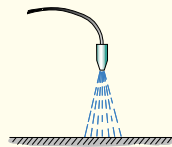


Bedienungs- und Kontrollteile des
Aggregats (Anlasser, Sicherheitsleuchten,
Zündschlüssel, Not Aus Pilztaste,
Stundenzähler und Druckmesser)

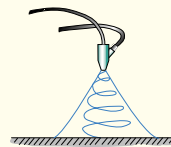
Fernsteuerungsgriff zur Kontrolle, Ein/
Aus, Wasserdurchsatz (Einnebeln,
Spülen), Luftdurchsatz.



Die Vortex®-Technik



Herkömmliches
Spritzverfahren

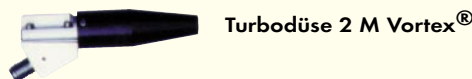
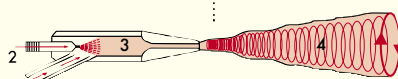
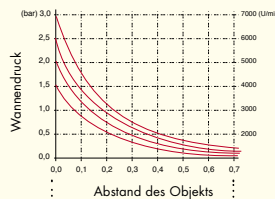


Vortex®-
Spritzverfahren

Der Vortex®-Effekt ist ein patentiertes Niederdruckrotationsverfahren (0,5 bis 1,5 bar an der Oberfläche), bei dem ein weiches Luft-Wasser-Mikrogranulat-Gemisch in eine Mischkammer gelangt und in Form eines homogenen und nebelartig angefeuchteten Wirbelkegels ausgestossen wird. Das Gemisch «hydroradiert» sozusagen die Oberfläche, in dem sie vorsichtig von der Seite aus angegriffen wird, ohne die Unterlage zu beschädigen.

Hydroradierung® :

- Wanne: 25 L, mit Luftfilter 5µ
- 3 Schläuche mit jeweils 12,50 m Länge (Verlängerung auf 25 m möglich).
- Fernsteuergriff
- Vortex®-Düse



Turbodüse 2 M Vortex®



Installation im Fahrzeug

- Nutzlast : mindestens 680 kg
- Nutzbreite : mindestens 1050 mm
- Nutzlänge : mindestens 1650 mm

Motorisierung

- Durchsatz: 2,1 m³ / min
- Luftanschluss für Zubehör
- Antriebsmotor: FOCS 1003 Diesel
- Motorleistung: 17.7 kW (27 PS)
- Drehzahlbereich: 1700-3400 UPM
- Anzahl der Zylinder : 3 mit jeweils 1028 cm³
- Behälterautonomie: 8 Arbeitsstunden
- Doppelventilator
- Luftkühler und Separator
- Sicherheit durch Sonde (T° C und Wasserstand)
- Schalldruckpegel: 76 dB(A)

Jeder Bestandteil dieser Vortex®-Düse ist austauschbar und ermöglicht eine optimale Verwendung des Ganzen.

**NETT
WORK**

Für jede weitere Information:

NETWORK® - CP 160

CH - 1233 BERNEX

Tel. : +41 (0)22 777 27 22

Fax : +41 (0)22 777 27 20

Email : commercial@network.ch

www.network.ch

Arbeitsleistung

- Leistung/Tag: 30 - 80 m² / Tag
- 1 autonomer Bediener
- durchschnittlicher Granulatverbrauch pro m² Graffiti: 1 bis 2 kg
- durchschnittlicher Kraftstoffverbrauch/Tag : 3.5 l
- Lebensdauer der Düse, bei 100%iger Effizienz: 25 to