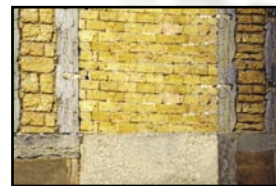


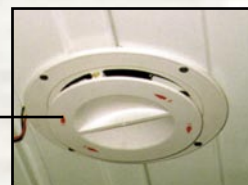
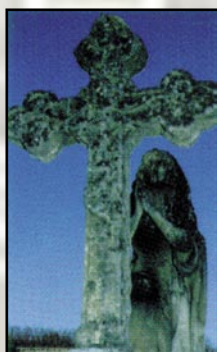
NETT WORK®

HIDROGOMAGEM® a baixa pressão pelo sistema VORTEX®

A utilização do sistema patenteado VORTEX®
garante um funcionamento a baixa pressão



A solução móvel anti-graffiti
Desafixação
SKID V5



SKID AUTÓNOMO NETWORK®

Seleção de pressão Alta ou Hidrogomagem®



Enrolador alta pressão:

De enrolamento automático. 20m de mangueira 5/16, com lança alta pressão regulável.

Telecomando: 12V

Segurança: falta de água térmica eléctrica
Paragem de emergência



Depósito: 420 L, trabalhado em diamante. Visor de segurança do nível de água e tubo de aspiração em 3/4".

Hidrogomagem®

- Depósito: 60 L, com filtro de ar secador.
- Conjunto de 3 mangueiras Ar/granulado, pilotagem, água, com 25m. (possibilidade de extensão até 75m)
- Punho de comando à distância.
- Bocal Vortex®.

Chassis: Monobloco, base, depósito de água, Hidrogomagem®, suporte de mangueiras, 1820 C x 1390 l x 1400 A mm. Estrutura inox de 25/10".

Bomba alta pressão: Débito 21 L/mn a 200 bar max.

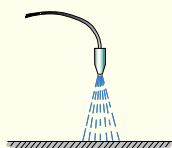


Predisposição para óleo do motor e do veio

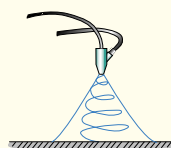


Despejo e nível de água acessíveis

A tecnologia Vortex®



Projecção clássica

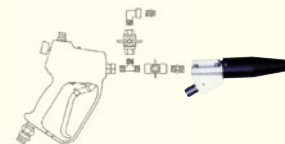


Projecção Vortex®

O efeito Vortex® é um processo patenteado de projecção pneumática com rotação a baixa pressão (entre 0,5 et 1,5 bars sobre a superfície).

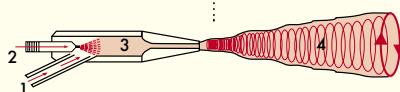
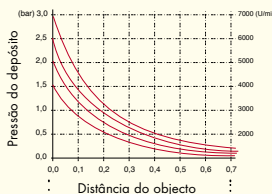
Uma mistura de ar-água-microgranulado é criada em uma câmara e expulsa em fluxo homogéneo chamado cone de projecção. A mistura vem "hidropagar" a superfície sem que a sua textura seja alterada.

Punho de comando à distância das energias, arranque e paragem, débito de água de pulverização ou de lavagem e de ar.



Instalação em veículo

- Porta traseira: 1400 mm (largura)
- Passagem entre rodas: 1250 mm min
- Carga útil: 1500-1800 kg



Bocal Vortex® Turbo.2

Alguns dos componentes do bocal Vortex® são intercambiáveis, e permitem uma utilização óptima.

NETT WORK®

Para mais informações:

NETWORK® - CP 160

CH - 1233 BERNEX

Tel.: +41 (0)22 777 27 22

Fax: +41 (0)22 777 27 20

Email: commercial@network.ch

www.network.ch

Motorização

- Débito: 4,3 m³/mn
- 1 saída de ar para acessórios (pulverizador, aspirador, BROCHEUSE)
- Motor: Deutz F3M2011F
- Potência motriz: 31,5 kW
- Rotações: 1700-2800 rpm
- Número de cilindros: 3 de 2033 cm³
- Autonomia do depósito: 8 horas de trabalho
- Nível de pressão acústica: 91 dB(A)

Rendimento

- Rendimento m²/dia: 50-150 m²/dia
- 1 operador autónomo
- Consumo médio de granulado/m² de graffitis: 1 a 2 kg
- Consumo médio de combustível/dia: 39 L
- Duração a 100% de eficácia do bocal: 25 T

Opções

- Gerador 220V
- Kit ventilação / extracção de ar
- Caldeira de água quente
- Aspirador pneumático
- Pulverizador pneumático (produtos para protecção)
- Tanques de retenção
- Campânula de decapagem no chão 600 mm
- Lança de vapor anti chewing-gum
- Lança e acessórios de areação
- Hidroareação (lança)