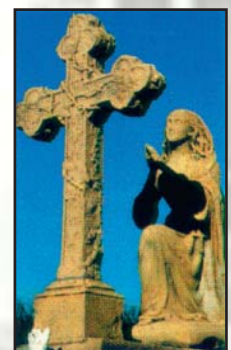
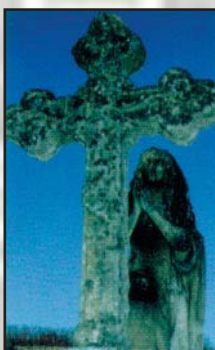


# NETT WORK®

HYDROGOMMAGE® basse pression par système VORTEX®  
L'utilisation du système breveté VORTEX®  
garantit la basse pression



**La solution mobile anti-graffiti**  
**Désaffichage**  
**SKID V5**



# SKID AUTONOME NETWORK®

Sélection des pressions HP et Hydrogommage®



Enrouleur HP :

A rappel automatique.  
20 ml de tuyauterie 5/16,  
avec lance H.P. réglable

Télécommande 12V

Sécurité : manque d'eau  
thermique  
électrique  
Arrêt coup de poing



Cuve : 420L, taillée en diamant.  
Regard de sécurité manque d'eau et  
tube plongeur d'aspiration en 3/4"

Hydrogommage®

- Cuve : 60 L, avec filtre à air assécheur
- Série de 3 tuyaux Air/granulat, pilotage, eau, en 25m. (possibilité de rajouts de rallonges jusqu'à 75m)
- Poignée de pilotage à distance.
- Buse Vortex®.

Chassis : Monobloc incluant bâti porteur, cuve à eau, Hydrogommage®, support de tuyaux, 1820 L x 1390 l x 1400 h mm. Structure inox en 25/10°.

Pompe HP: Débit 21 L/mn à 200 bar max.

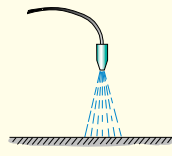


Prédisposition pour huile moteur et huile vis

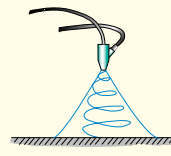


Vidange et niveau d'eau accessible

## La technique Vortex®



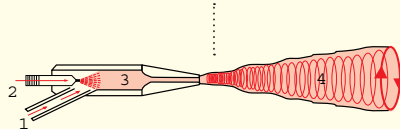
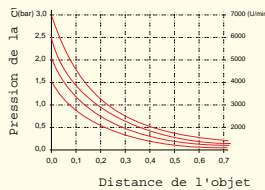
Projection classique



Projection Vortex®

L'effet Vortex® est un procédé breveté de projection pneumatique de rotation à basse pression (entre 0,5 et 1,5 bars sur la surface).

Un mélange air-eau-microgranulat tendre est créé dans une chambre de mélange et expulsé dans un flux homogène et tourbillonnant, appelé cône de projection. Le mélange vient nettoyer délicatement par Hydrogommage® la surface en l'attaquant latéralement, en douceur, sans altérer le support.



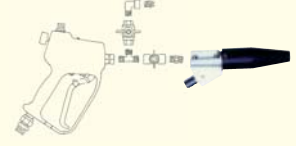
Chacun des composants de cette buse Vortex® est interchangeable, et permet une utilisation optimale de l'ensemble.

**NETT  
WORK.**

Pour tout complément d'information :

NETWORK® - CP 160  
CH - 1233 BERNEX  
Tél. : +41 (0)22 777 27 22  
Fax : +41 (0)22 777 27 20  
Email : commercial@network.ch  
www.network.ch

Poignée de contrôle à distance des énergies, mise en marche/arrêt, débit d'eau de brumisation ou de rinçage, débit air.



## Installation dans le véhicule

- Porte/hayon arrière : 1400 mm (largeur)
- Passage de roue : 1250 mm minimum
- Charge utile : 1500-1800 kg

## Motorisation

- Débit : 4,3 m<sup>3</sup>/mn
- 1 sortie air pour accessoires (pulvérisation, aspirateur, brocheuse...)
- Moteur d'entraînement : Deutz F3M2011
- Puissance motrice : 31,5 Kw
- Plage de rotation : 1700-2800 tr/mn
- Nombre de cylindres : 3 de 2033 cm<sup>3</sup>
- Autonomie réservoir : 8 heures de travail
- Niveau de pression acoustique type à la position de l'opérateur selon PN8 NTC 2.2 LPA : 91 dB(A)

## Rendement

- Rendement m<sup>2</sup>/jour : 50-150 m<sup>2</sup>/jour
- 1 opérateur autonome
- Consommation moyenne de granulat/m<sup>2</sup> de graffitis : 1 à 2 kg
- Consommation moyenne de carburant/jour : 39 L
- Durée de vie à 100% d'efficacité de la buse : 25 T



## Options

- Génératrice 220V
- Kit ventilation / extraction d'air
- Chaudière eau chaude
- Aspirateur pneumatique
- Pulvérisateur pneumatique (produits pour protection)
- Bacs de rétention
- Coupole de décapage sol 600 mm
- Lance vapeur anti chewing-gum
- Lance et accessoires de sablage
- Hydrosablage (lance)