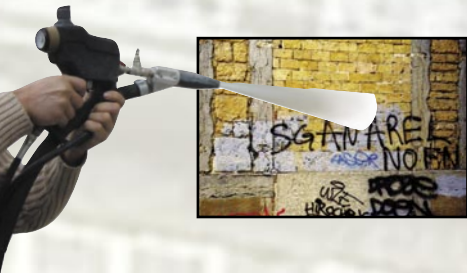


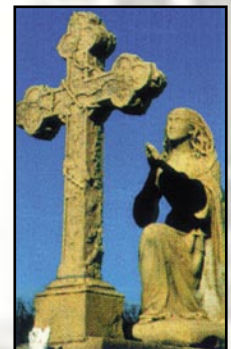
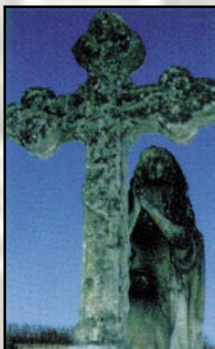
NETT WORK®

HYDROGOMMAGE® basse pression par système VORTEX®

L'utilisation du système breveté VORTEX®
garantit la basse pression



La solution mobile anti-graffiti
Désaffichage
SKID V5



SKID AUTONOME NETWORK®

Sélection des pressions HP et Hydrogommage®



Télécommande 12V

Sécurité : manque d'eau thermique électrique
Arrêt coup de poing

Cuve : 420L, taillée en diamant. Regard de sécurité manque d'eau et tube plongeur d'aspiration en 3/4"

Hydrogommage®

- Cuve : 60 L, avec filtre à air assécheur
- Série de 3 tuyaux Air/granulat, pilotage, eau, en 25m. (possibilité de rajouts de rallonges jusqu'à 75m)
- Poignée de pilotage à distance.
- Buse Vortex®.

Enrouleur HP :

A rappel automatique. 20 ml de tuyauterie 5/16, avec lance H.P. réglable



Chassis : Monobloc incluant bâti porteur, cuve à eau, Hydrogommage®, support de tuyaux, 1820 L x 1390 l x 1400 h mm. Structure inox en 25/10°.

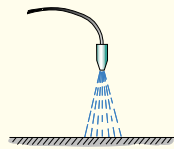
Pompe HP : Débit 21 L/mn à 200 bar max.



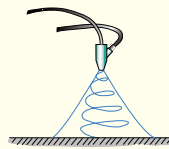
Prédisposition pour huile moteur et huile vis



La technique Vortex®



Projection classique

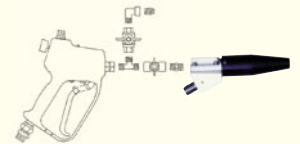


Projection Vortex®

L'effet Vortex® est un procédé breveté de projection pneumatique de rotation à basse pression (entre 0,5 et 1,5 bars sur la surface).

Un mélange air-eau-microgranulat tendre est créé dans une chambre de mélange et expulsé dans un flux homogène et tourbillonnant, appelé cône de projection. Le mélange vient "hydrogommer" la surface en l'attaquant latéralement, en douceur, sans altérer le support.

Poignée de contrôle à distance des énergies, mise en marche/arrêt, débit d'eau de brumisation ou de rinçage, débit air.



Vidange et niveau d'eau accessible



Installation dans le véhicule

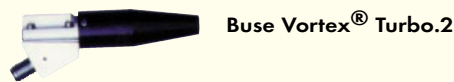
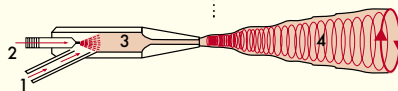
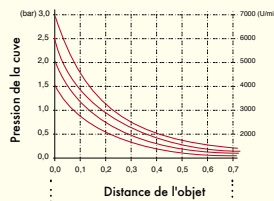
- Porte/hayon arrière : 1400 mm (largeur)
- Passage de roue : 1250 mm minimum
- Charge utile : 1500-1800 kg

Motorisation

- Débit : 4,3 m³/mn
- 1 sortie air pour accessoires (pulvérisation, aspirateur, brocheuse...)
- Moteur d'entraînement : Deutz F3M2011
- Puissance motrice : 31,5 Kw
- Plage de rotation : 1700-2800 tr/mn
- Nombre de cylindres : 3 de 2033 cm³
- Autonomie réservoir : 8 heures de travail
- Niveau de pression acoustique type à la position de l'opérateur selon PN8 NTC 2.2 LPA : 91 dB(A)

Rendement

- Rendement m²/jour : 50-150 m²/jour
- 1 opérateur autonome
- Consommation moyenne de granulat/m² de graffitis : 1 à 2 kg
- Consommation moyenne de carburant/jour : 39 L
- Durée de vie à 100% d'efficacité de la buse : 25 T



Chacun des composants de cette buse Vortex® est interchangeable, et permet une utilisation optimale de l'ensemble.

NETT WORK®

Pour tout complément d'information :

NETWORK® - CP 160
CH - 1233 BERNEX
Tél. : +41 (0)22 777 27 22
Fax : +41 (0)22 777 27 20
Email : commercial@network.ch
www.network.ch

Options

- Génératrice 220V
- Kit ventilation / extraction d'air
- Chaudière eau chaude
- Aspirateur pneumatique
- Pulvérisateur pneumatique (produits pour protection)
- Bacs de rétention
- Coupole de décapage sol 600 mm
- Lance vapeur anti chewing-gum
- Lance et accessoires de sablage
- Hydrosablage (lance)